

かかりつけ医の在宅医療スタートアップ支援

新規開業・在宅医療新規参入の医院を支援します



- ◆ 届出書類・院内掲示・カルテ様式等の整備や書式提供
- ◆ 診療報酬明細書点検、介護保険請求ソフトの導入から保険請求点検・提出等の支援
- ◆ 訪問看護師による訪問診療同行のマッチング支援
- ◆ 診療連携グループへの参加や訪問看護との連携推奨の支援

地域ICTの活用支援

ICTシステムを利用した多職種連携における情報共有を支援します



- ◆ システムを利用する医療・介護従事者の登録
- ◆ システムを利用する端末の設定、操作説明
…など



松戸市在宅医療・ 介護連携支援センター のご案内

地域を“一つの病院”としてとらえ
市内の医療・介護・福祉機関や行政が一体となって機能を果たし
老いても病んでも暮らしやすいまちづくりを目指します

松戸市の在宅医療・介護連携推進事業

相談支援 (オ)

- 地域包括支援センター・介護支援専門員等への相談支援
- 地域サポート医、専門サポート医や多職種によるアウトリーチのコーディネート
- 医療連携が困難な相談事例に対する医療・介護関係者間の直接調整
- レスパイト入院の相談支援
- リハビリ専門職・管理栄養士・歯科衛生士等の専門職による相談支援・質向上支援
…など

普及啓発 (キ)

- 在宅ケア普及のための地域におけるミニ講演会の開催
- 在宅ケア普及のための市民公開講座の開催
- 普及啓発素材の開発・普及
…など

連携システムの運用 (ウ)(エ)

- 二人主治医制の運用(副主治医たる医師の決定支援)
- 在宅医療に新規参入するかかりつけ医等への支援
- 在宅医と多職種の連携ルール(エチケット集)の作成と運用改善
- 医療・介護関係者の情報共有を支援する連携ツール等の利用促進
- 医療・介護団体の事務局機能の支援
- 在宅ケア現場のリスク管理システムの運用と対応
…など

関係市町村との連携 (ク)

- 専門領域に関する市外医療機関及び関係市町村との連携強化

情報の把握・対応策の検討 (ア)(イ)

- 地域ケア会議を通じた地域サポート医による課題抽出、対応策の検討の取りまとめ
- 在宅医療・介護の実態把握
- 診療やサービス内容の把握に役立つ情報の収集、共有化
…など

人材能力向上 (カ)

- 多職種協働会議の開催、運営
- 連携対応能力向上のための相談事例のまとめ、研修の運営
- 介護職員・介護支援専門員向けの医療連携等に関する研修会の運営
…など



お問い合わせ先

松戸市竹ヶ花45-53 松戸市衛生会館 2階

電話：〇〇-〇〇-〇〇

FAX：〇〇-〇〇-〇〇

月～金 8:30～17:00

(土日祝日・年末年始・上記時間以外は転送電話対応になります)

高齢や障害、児童等、世代や領域を問わず、
医療・介護・福祉に携わっている方々からの様々な相談に応じます

医師によるアウトリーチ
(訪問支援)

アウトリーチの対象となりうる例

- ◆ 医療機関の受診や介護・福祉サービスの利用を拒否している
- ◆ 虐待やセルフネグレクトが疑われる
- ◆ 生活のしづらさを抱えているが、支援の方向性が立てられず苦慮している
- ◆ 認知機能や理解力、コミュニケーション能力に課題があり、適切に医療を受けられていない

…など

医師の診立てが必要な事例については、地域サポート医・専門サポート医が訪問します

大まかな診立てや、医学的見地から今後の支援への助言を行います



地域サポート医

専門サポート医



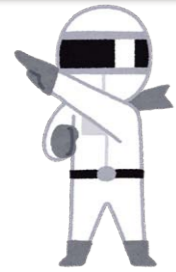
保健師



社会福祉士

医療・介護連携に関する相談支援

全世代に対応し、医療・介護・福祉に関する悩みや、支援の対象者が抱えている様々な問題について、関係機関とともに、解決に向けて考えます



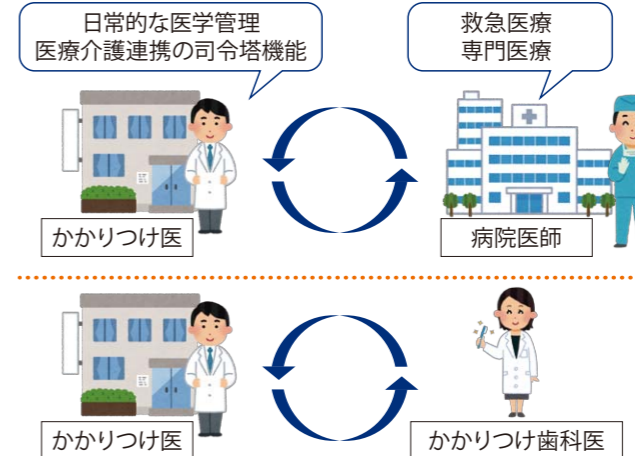
主任介護支援
専門員



相談支援員
精神科作業療法士

二人主治医制の推奨
(かかりつけ医と病院医師・歯科医師が協働する)

通院可能な早い段階から、「かかりつけ医」「かかりつけ歯科医」を選定できるように支援します



二人主治医制の推奨例

- ◆ がんや神経難病など専門性の高い疾患で入院を繰り返している
- ◆ 病院の外来を複数科受診している
- ◆ 訪問看護指示書を病院医師が発行している
- ◆ 歯科への継続受診が途切れている

…など



歯科衛生士



管理栄養士



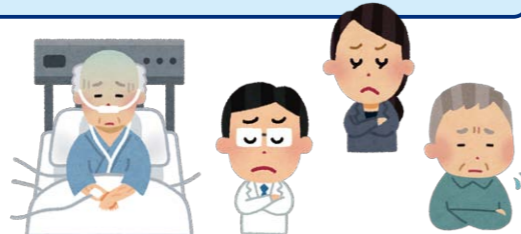
リハビリ専門職

意思決定支援

- ◆ 本人は家に居たいというが、医師から入院を勧められている
- ◆ 多職種の間で支援の考え方や対応方法にずれがある
- ◆ 胃ろうを造るべきかどうか、なかなか結論が出ない
- ◆ 病院医師と在宅主治医の意見に相違がある
- ◆ 本人が希望していなかった点滴を家族が希望している

…など

関係者間に生じる意見の相違や倫理的葛藤について、ACPサポートチームとして支援します



専門職による相談・質向上支援

リハビリ専門職・管理栄養士・歯科衛生士の各専門職が様々な相談に応じます



- ◆ リハビリ専門職がリハビリテーションの適応やゴール予測等、心身機能・生活機能の評価を行います
- ◆ 管理栄養士が食事や栄養に関する問題点の把握や、栄養状態の評価を行います
- ◆ 歯科衛生士が口腔に関する問題点の把握を行います